

Flächenheizung gewebekaschiert
60/110/125/220 W/m²

Verarbeitung mit Caparol
Akkordspachtel SXL/SF „plus“/KF



Grundvoraussetzung:

Der Untergrund muss eben, sauber, trocken, fest, tragfähig und frei von trennenden Substanzen sein.
VOB, Teil C, DIN 18 363, Abs. 3 beachten.

Einbetten der Lofec Flächenheizung in Akkordspachtel SXL/SF plus/KF:

Der Caparol Akkordspachtel wird mit einer Zahnkelle (4*6 mm) gleichmäßig aufgezogen. Dabei ist darauf zu achten, dass keine Luftblasen oder Fehlstellen auftreten. Die Zahnung kann horizontal und senkrecht ausgeführt werden.

Anschließend wird die Lofec Flächenheizung in das feuchte Spachtelbett eingelegt. Zum Andrücken haben sich Kunststoffkellen bewährt, damit die Flächenheizung nicht verletzt bzw. zerstört wird.

Zweite Spachtelung mit Akkordspachtel SXL/SF plus/KF:

Nach der vollständigen Trocknung der eingebetteten Lofec Flächenheizung, wird eine zweite vollflächige Spachtelung mit Caparol Akkordspachtel durchgeführt.



Akkordspachtel SF „plus“ Rationelle Spritz-Beschichtung

Caparol-Akkordspachtel SF „plus“ ist verarbeitbar mit Putzfördergeräten und mit leistungsstarken Airless-Geräten.

Bei Airless-Pistolen sämtliche Filter entfernen.

Düsengröße 0,035–0,043“

Druck ca. 150–180 bar

Hinweis:

- Der Akkordspachtel SF „plus“ ist etwas schlanker als der Akkordspachtel SXL, beim Schleifen muss noch genauer darauf geachtet werden, dass nicht bis auf den Untergrund geschliffen wird.
- Die Verarbeitung ist sehr leicht, der Akkordspachtel SF „plus“ lässt sich geschmeidig aufziehen und angenehm glätten.



Akkordspachtel KF

Feuchtebeständiger pastöser Dispersionsspachtel

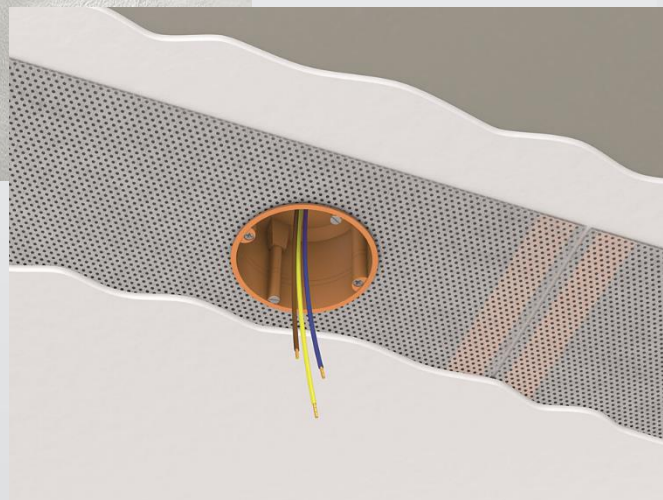
Caparol-Akkordspachtel KF ist eine spritzfertig eingestellte Spezialspachtelmasse mit erhöhter Feuchtigkeitsbeständigkeit. **Hervorragend geeignet in privaten und gewerblichen Feuchträumen** wie z.B. Bäder, Küchen und temperierten Klimadecken.

Hinweis:

- Eine dauerhafte erhöhte Feuchtigkeitsbelastung oder Kondensfeuchte auf der Wandoberfläche muss vermieden werden. Wenn keine ausreichende Lüftungsmöglichkeit vorhanden ist, muss bei der Planung eine ausreichend dimensionierte Lüftungsanlage eingeplant werden.
- Die Filzbarkeit mit CapaSol ist aufgrund der hohen Feuchtebeständigkeit und Haftfestigkeit nur bedingt filzbar. Aufgrund der höheren Feuchtigkeitsbeständigkeit sollte Caparol-Akkordspachtel KF innerhalb 7 Tage geschliffen werden. Während der ersten 2 Tage lässt sich die Spachtelmasse besonders effizient schleifen.



Einbetten und nachspachteln





Nass filzen:

Um den Untergrund nicht zu verletzen, wird die gespachtelte Oberfläche mit CapaSol angenässt und anschließend nass gefilzt. Unebenheiten können durch das Filzen mit CapaSol ausgeglichen und anschließend mit einem Glätter wieder korrigiert werden. Durch die Verwendung von CapaSol ist der Untergrund gleichzeitig geglättet und grundiert, eine weitere Grundierung muss nicht ausgeführt werden.

Optional schleifen & grundieren:

Mechanische Schleifmittel wirken sehr abrasiv, es muss darauf geachtet werden, dass ein geeignetes Schleifmittel (feine Körnung) und dass der Schleifteller nur mit wenig Druck aufgesetzt wird. Die darunter liegende Flächenheizung darf nicht verletzt werden. Anschließend muss in jeden Fall grundiert werden.

Zwischen- und Schlussbeschichtung:



Der gefilzte oder geschliffene Untergrund kann anschließend mit allen Caparol Innenfarben beschichtet werden.

Zu beachten sind die aktuellen Technischen Informationen auf der Internetseite www.caparol.de



- | | |
|--------------------------------------|---------------------------------------|
| 1. Einbetten der Flächenheizung | Caparol Akkordspachtel SXL/SF plus/KF |
| 2. Vollflächiges Nachspachteln | Caparol Akkordspachtel SXL/SF plus/KF |
| 3. Filzen / Schleifen / Grundieren | CapaSol |
| 4. Zwischen- und Schlussbeschichtung | Caparol Innenfarben |